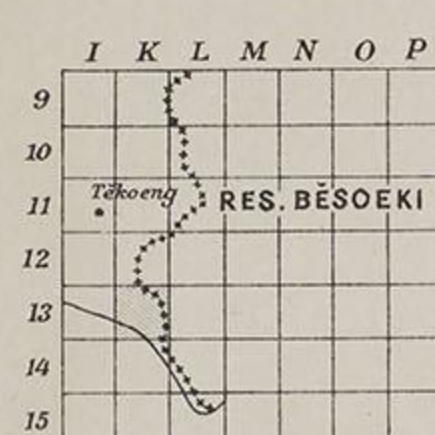


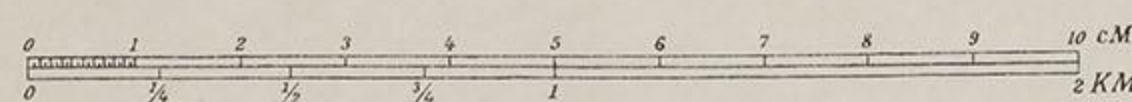
JAVA. Res. Pasoeroean. (Oude Res. Probolinggo)

Topographische Inrichting, Batavia 1914.

Blad K. XIII.

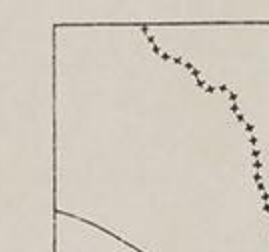
P-I  
70W  
313(7)

Schaal 1:20000.



Hersien door de 3e Landrent-Opnemingsbrigade voor zoover het horizontaal verband betreft in de door de Inl. bevolking bewoonde en bebouwde streken. De hoogtelijnen zijn in hoofdzaak overgenomen van de oude topographische detailbladen.

Administratieve Indeeling



Afdeeling Loemadjang  
District Loemadjang



Repro  
Perpustakaan Nasional RI

PERPUSTAKAAN  
— MUSEUM PUGAL —

Judul : Tandjoengredja  
Penerbit : Topographische Inrichting  
Tahun Terbit : 1914  
Tempat Terbit : Batavia

Skala : 1:20.000  
No. Panggil : PT. I JAW 313 (7)  
Lembar : K. XIII  
Ukuran Peta : 46 x 39